



Comunicações

Quick Reference

Configuração do acesso Wireless para a Rede da Escola

PT Comunicações, S. A.
Rua Andrade Corvo, nº 6 – 1050-000 Lisboa – Portugal
Tel: (351) 21 500 20 00



Índice

1. Configuração de placa de rede wireless para acesso à Rede da Escola	3
1.1. Sistema Operativo Windows XP.....	3
2. Configuração de placa de rede wireless para acesso à Rede da Escola	8
2.1. Sistema Operativo Windows Vista	8
3. Configuração de placa de rede wireless para acesso à Rede da Escola com autenticação através de Certificado digital	11
3.2. Instalação de Certificado nos Sistemas Operativos Windows XP e Windows Vista	11

1. Configuração de placa de rede wireless para acesso à Rede da Escola

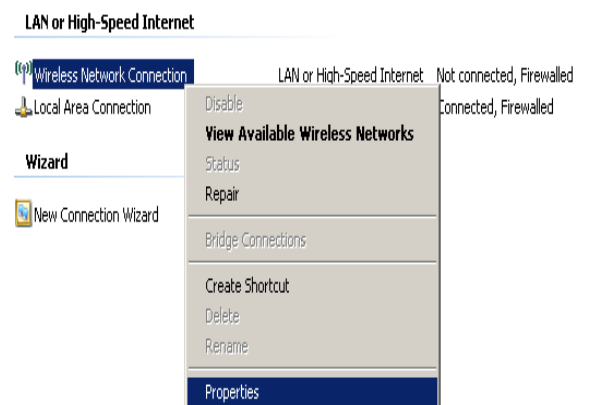
1.1. Sistema Operativo Windows XP

Passo 1

Clique no botão Iniciar, seleccione Definições e Ligações de Rede.

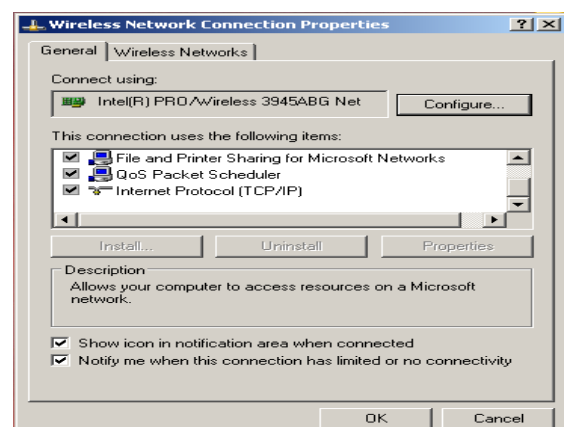
Passo 2

Selecione a Placa de Rede, Ligações de Rede sem fios e clique com o botão do lado direito do rato e seleccione Propriedades.



Passo 3

Active as opções “Mostrar ícone na área de notificação quando conectado” e “Notificar me quando a conexão está limitada ou não tem conectividade”

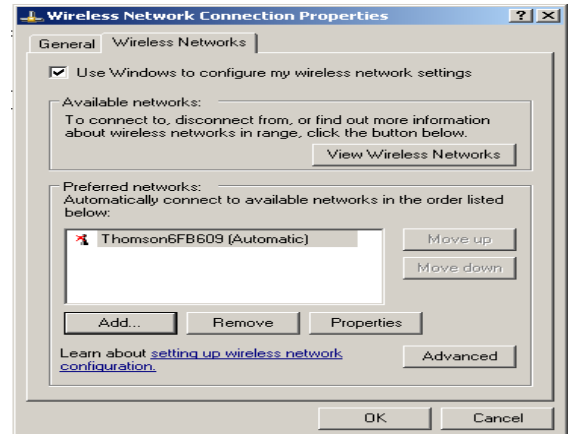




Comunicações

Passo 4

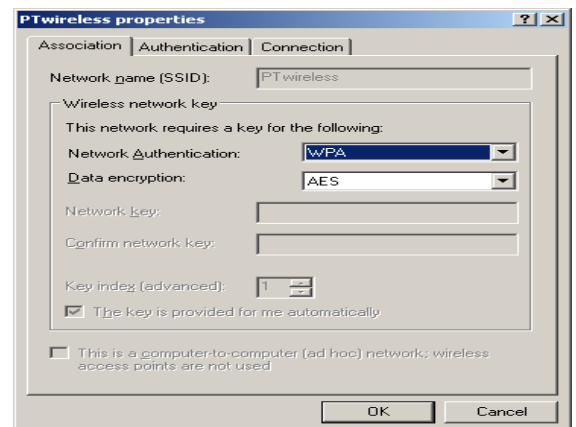
Selecione o separador Redes sem fios e clique no botão Adicionar.



Passo 5

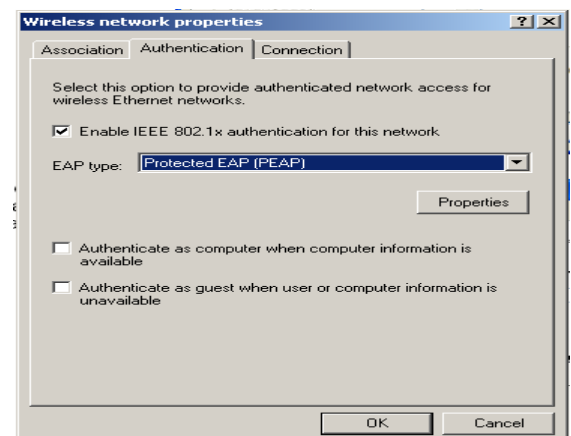
No separador Associação, active a opção "Ligar mesmo que a rede não esteja a difundir", por vezes esta opção poderá não estar visível.

Escolha WPA para o tipo de autenticação na Rede e AES para o tipo de Encriptação, clique no separador Autenticação.



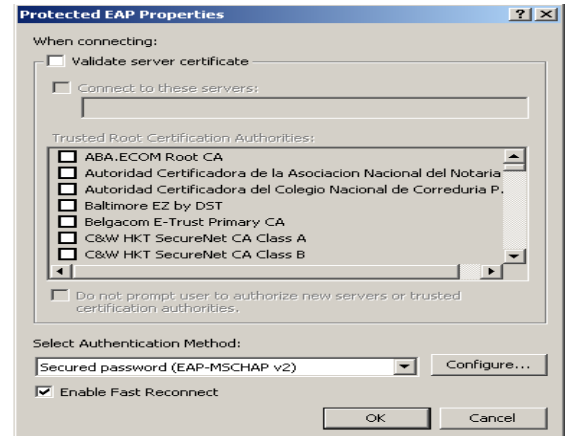
Passo 6

Active a opção "Autenticação IEEE 802.1x para esta rede e no tipo de EAP escolha EAP protegido (PEAP) e clique no botão propriedades.

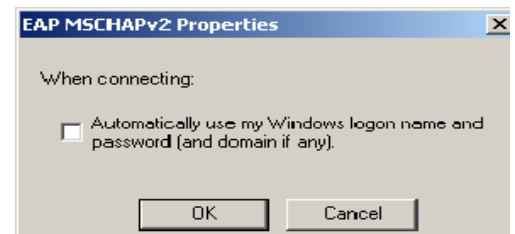


Passo 7

Desactive a opção "Validar Certificado do Servidor". Escolha EAP protegido (EAP-MSCHAP V2) para o método de Autenticação e active a opção "Permitir ligação rápida". Clique no botão Configuração e desactive a opção "Utilizar automaticamente o nome de início de sessão e a palavra-passe do Windows". Clique em OK, em todas as janelas abertas utilizadas para a configuração de rede.

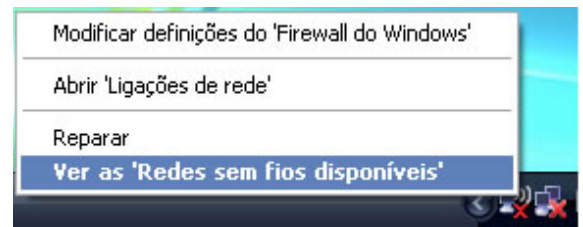


(Passo 7)



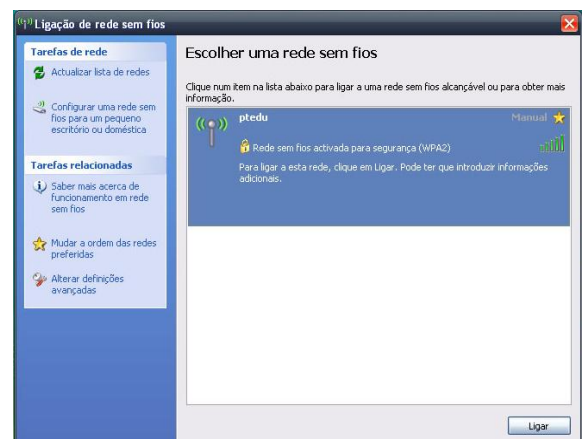
Passo 8

Clique com o botão do lado direito do rato em cima do ícone da Placa de rede wireless que se encontra no canto inferior direito e seleccione a opção Ver as 'Redes sem fios disponíveis'.



Passo 9

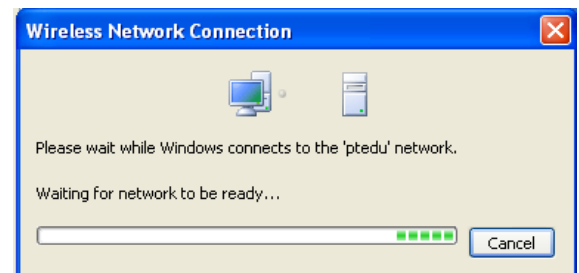
Selecione a rede da Escola e clique no botão ligar.





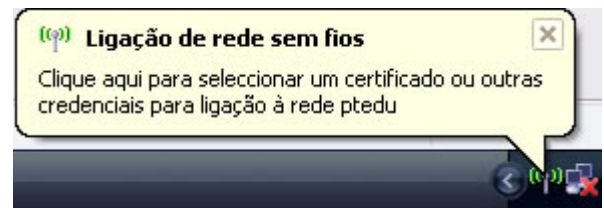
Comunicações

Passo 9

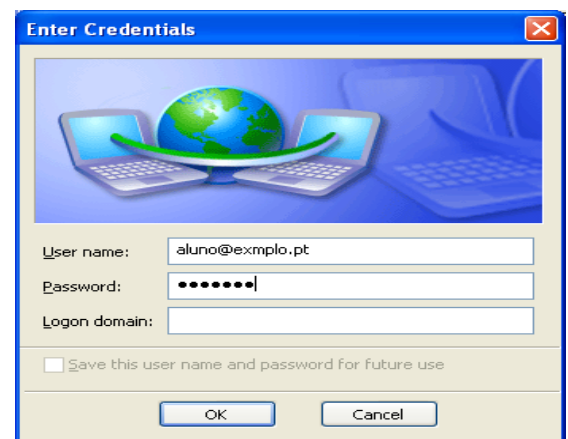


Passo 10

Clique no “balão” que vai surgir no canto inferior direito, será solicitada a informação de login (utilizador@escola.pt e password), não é necessário colocar informação sobre o domínio de login. Clique em OK.



Passo 10



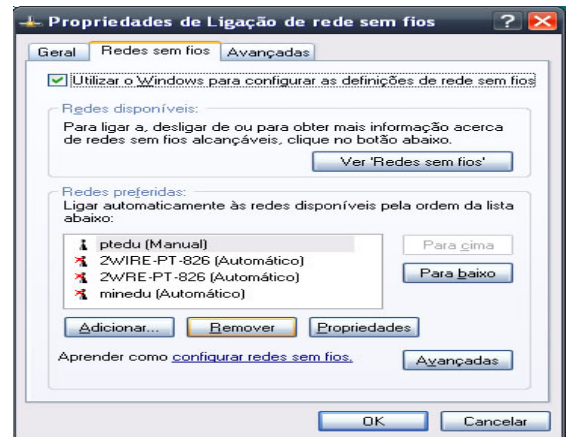
Notas:

Ao efectuar as configurações da placa de rede wireless, poderão surgir alguns quadros com ligeiras diferenças. As diferenças geralmente são devido a existirem actualizações dos Sistemas Operativos que poderão ou não estarem instaladas.



Comunicações

Se necessitar de entrar na rede com outro utilizador, deverão ser removidas as configurações existentes. Para isso siga os passos até ao passo 4, seleccione a rede da Escola e clique no botão Remover. Depois deverão ser seguidos os passos a partir do passo 4.

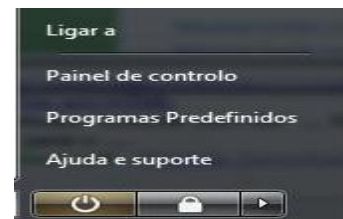


2. Configuração de placa de rede wireless para acesso à Rede da Escola

2.1. Sistema Operativo Windows Vista

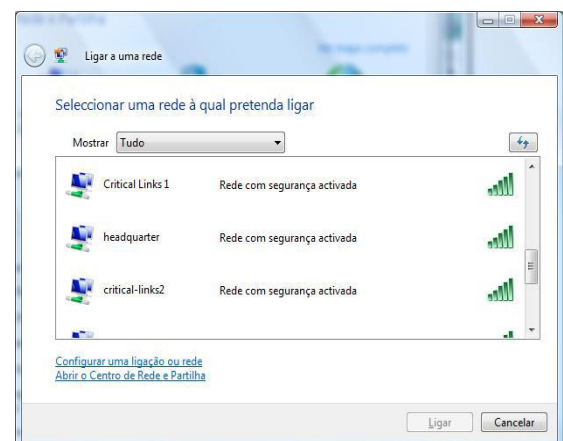
Passo 1

Clique no botão Iniciar e clique em Ligar a.



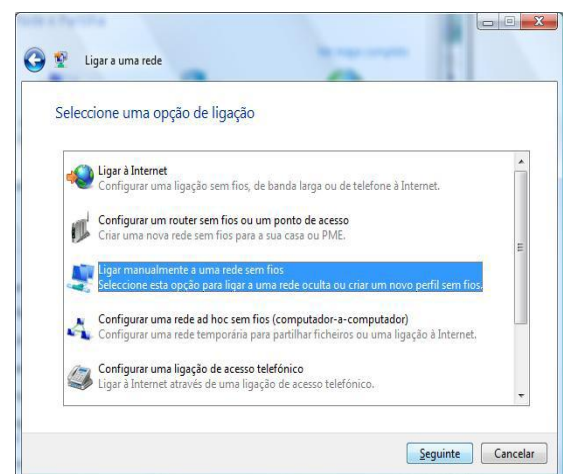
Passo 2

Na janela "Ligar a uma rede" clique na opção configurar uma ligação ou rede.



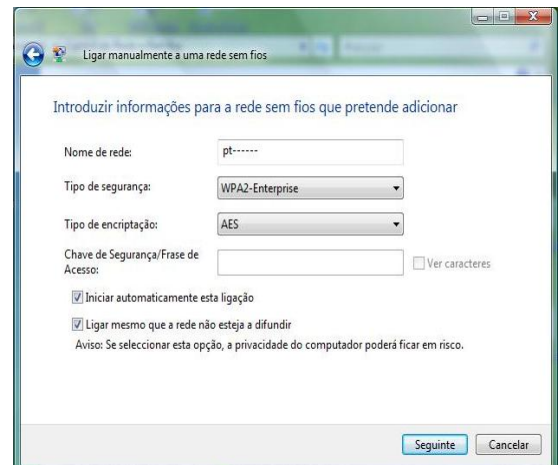
Passo 3

Na janela "Ligar a uma rede" clique na opção "Ligar manualmente a uma rede sem fios", clique no botão Seguinte.



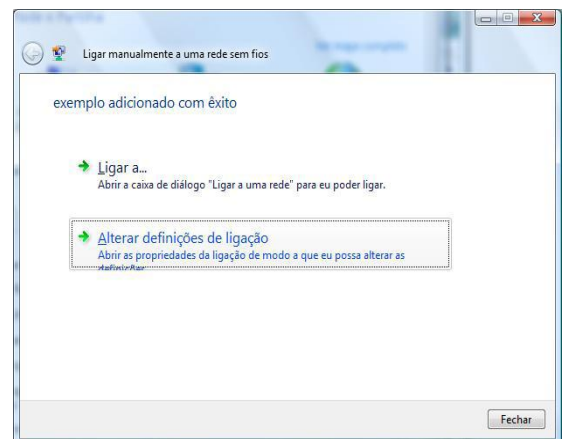
Passo 4

Defina o Nome de Rede (Exemplo: Nome da Escola). Escolha a opção WPA-Enterprise para o tipo de segurança e AES para o tipo de encriptação, active as opções “Iniciar automaticamente esta ligação” e “Ligar mesmo que a rede não esteja a Difundir”. Clique no botão Seguinte.



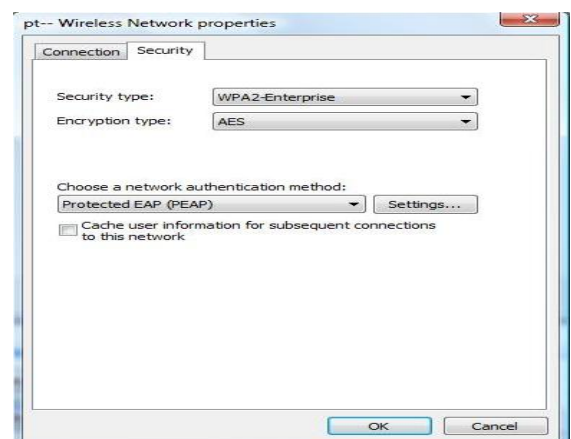
Passo 5

Clique na opção Alterar as definições de ligação.



Passo 6

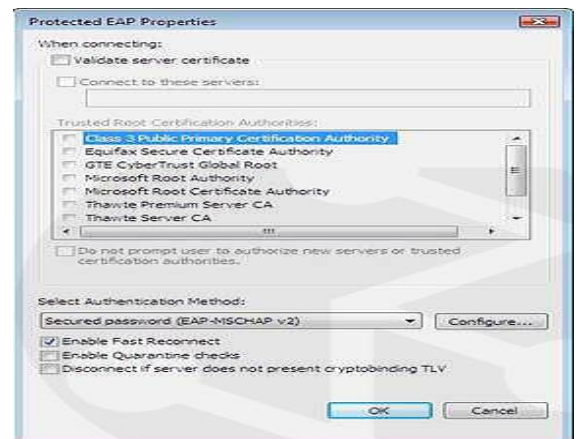
Clique no separador Segurança e escolha um método de autenticação na rede, neste caso escolha, EAP protegido (PEAP) e Clique no botão Definições.



Passo 7

Desactive a opção, "Validar o certificado do servidor". Escolha EAP protegido (EAP-MSCHAP V2) para o método de Autenticação e active a opção "Permitir religação rápida". Clique no botão Configuração e desactive a opção, "Utilizar automaticamente o nome de início de sessão e a palavra-passe do Windows".

Clique em OK, em todas as janelas abertas utilizadas para a configuração de rede.

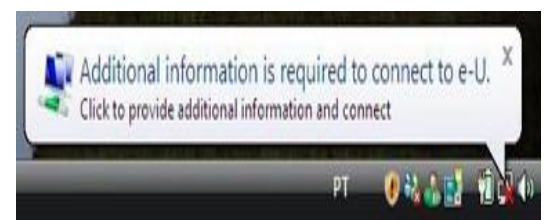


(Passo 7)



Passo 8

Clique no "balão" que vai surgir no canto inferior direito, será solicitada a informação de login (utilizador@escola.pt e password), não é necessário colocar informação sobre o login de domínio. Clique em OK.



3. Configuração de placa de rede wireless para acesso à Rede da Escola com autenticação através de Certificado digital

3.2. Instalação de Certificado nos Sistemas Operativos Windows XP e Windows Vista

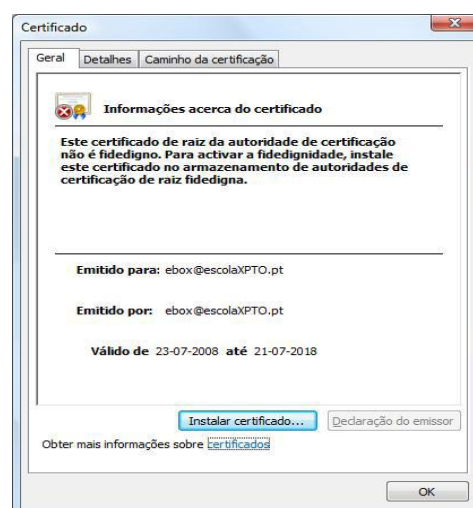
O certificado serve para validar o servidor de autenticação. Deste modo quando se liga à rede as suas credenciais só são entregues ao servidor se a validação dos certificados for positiva.

Este processo é semelhante para as várias versões do Windows XP e Windows Vista.

Passo 1

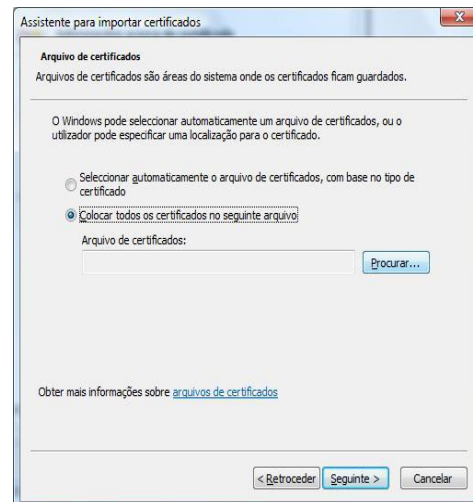
Instale o certificado que foi distribuído através de link disponibilizado para o efeito ou através de ficheiro ZIP.

Faça duplo clique no ficheiro ZIP e clique no certificado. Clique no botão Instalar Certificado. Quando surgir o próximo quadro clique no botão Seguinte.



Passo 2

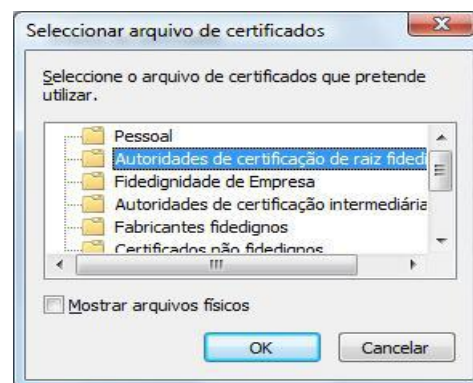
Selecione a opção “Colocar todos os certificados no seguinte arquivo” e clique no botão Procurar.



Passo 3

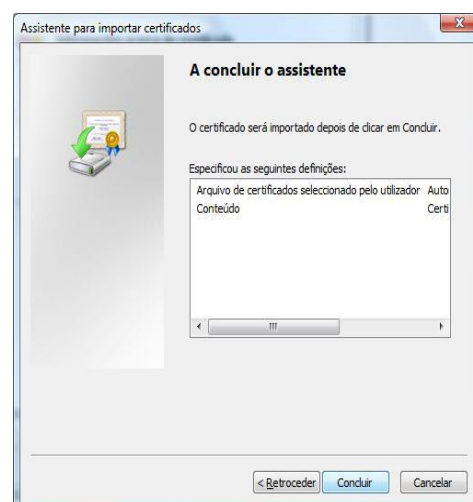
Selecione Autoridades de certificação de raiz fidedigna e clique no botão OK.

Quando surgir a próxima janela e clique no botão Seguinte.



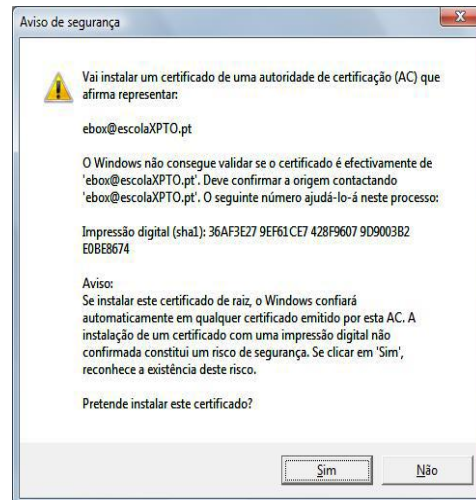
Passo 4

Clique em Concluir.



Passo 5

Clique em Sim.



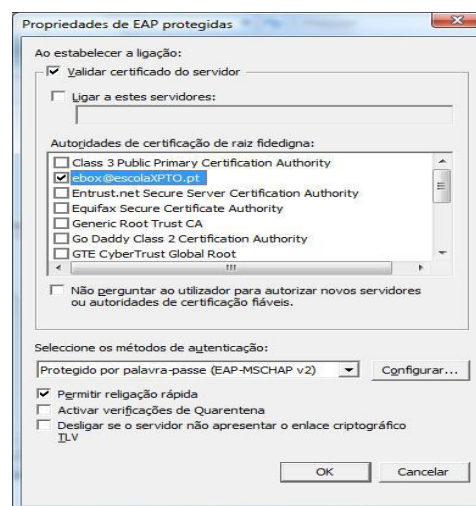
Passo 6

Efectue as configurações até ao passo 6 da Configuração da Placa Wireless.

Passo 7

Active a opção "Validar Certificado do Servidor".

Nas opções de "Autoridades de certificação de raiz fidedigna" escolha a opção ebox@escolaXPTO e clique no botão Configuração.



Desactive a opção, "Utilizar automaticamente o nome de início de sessão e a palavra-passe do Windows". Clique em OK, em todas as janelas abertas utilizadas para a configuração de rede.



Passo 8

Se estiver a utilizar o Sistema Operativo Windows XP, siga os passos a partir do passo 8 da configuração de placa de rede wireless para acesso à Rede da Escola do Windows XP.

Se estiver a utilizar o Sistema Operativo Windows Vista, siga os passos a partir do passo 8 da configuração de placa de rede wireless para acesso à Rede da Escola do Windows Vista.



Notas:

Ao efectuar as configurações da placa de rede wireless, poderão surgir alguns quadros com ligeiras diferenças. As diferenças verificadas geralmente devem-se à instalação de pacotes de actualizações dos Sistemas Operativos.